

VIETNAM DAILY

[Điểm nhấn thị trường]

TTCK Việt Nam giảm điểm sau IHS Markit công bố chỉ số nhà quản trị mua hàng (PMI) tháng 9 của Việt Nam đạt 40.2 điểm, cho thấy các điều kiện kinh doanh đã suy giảm đáng kể

[Hợp đồng tương lai/Quỹ ETF]

Các HĐTL đồng loạt giảm điểm trong phiên giao dịch hôm nay tương ứng với diễn biến của thị trường cơ sở

[Cập nhật công ty]

TPB, VEA

[Quan điểm đầu tư]

NDT được khuyến nghị nắm giữ vị thế trung hạn và chỉ kê mua lại một phần vị thế trading ở vùng giá thấp trong các nhịp điều chỉnh về lại hỗ trợ.

01/10/2021

	Chỉ số	Thay đổi (%, bp)
VNIndex	1,334.89	-0.53
VN30	1,441.83	-0.82
HĐTL VN30F1M	1,441.00	-0.76
HNXIndex	356.49	-0.24
HNX30	570.49	+0.28
UPCoM	95.98	-0.60
USD/VND	22,761	+0.00
Lợi suất TPCP 10 năm (%)	2.13	-2
Lãi suất qua đêm (%)	0.63	+7
Dầu (WTI, \$)	74.31	-0.96
Vàng (LME, \$)	1,752.47	-0.25



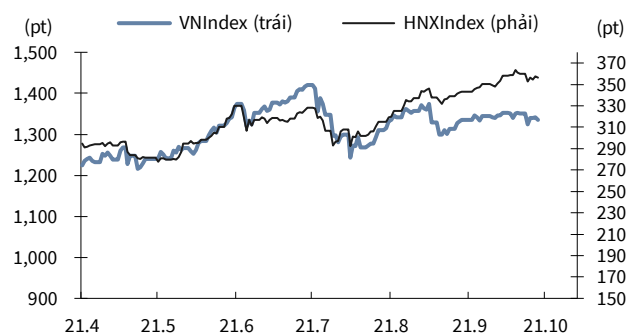
Điểm nhấn thị trường

VNIndex	1,334.89 (-0.53%)
KLGD (triệu CP)	738.2 (+75.5%)
GTGD (triệu US\$)	1,023.8 (+53.5%)
HNXIndex	356.49 (-0.24%)
KLGD (triệu CP)	128.8 (+10.1%)
GTGD (triệu US\$)	108.3 (+28.8%)
UPCoM	95.98 (-0.60%)
KLGD (triệu CP)	159.3 (+144.7%)
GTGD (triệu US\$)	80.5 (+52.6%)

TTCK Việt Nam giảm điểm sau IHS Markit công bố chỉ số nhà quản trị mua hàng (PMI) tháng 9 của Việt Nam đạt 40.2 điểm, cho thấy các điều kiện kinh doanh đã suy giảm đáng kể. Phó Thống đốc NHNN cho biết tỷ lệ nợ xấu nội bảng và nợ xấu tiềm ẩn cuối năm nay dự kiến sẽ ở mức 7.1% - 7.7% khiến cổ phiếu ngân hàng giảm mạnh ở CTG (-2.1%), VCB (-1.3%). Theo Bloomberg, các quan chức cấp cao tại Bắc Kinh đã yêu cầu một loạt công ty năng lượng nhà nước phải tích trữ đủ nguồn cung than đá, dầu mỏ, điện,... cho mùa đông năm nay bằng mọi giá giúp cổ phiếu dầu khí tăng giá ở GAS (+2.7%), BSR (+2.5%). Cổ phiếu ngành hàng không giao dịch tích cực hơn thị trường chung ở VJC (+0.7%), HVN (-0.4%) trước thông tin vận tải hàng không nội địa sẽ được khai thác trở lại theo 4 giai đoạn từ 1/10. Khối ngoại bán ròng ở MSN (-1.8%), VCB (-1.3%), VHM (-1.7%).

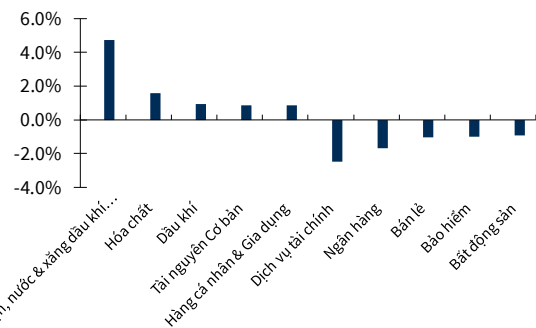
NĐTNN mua ròng (triệu US\$) -23.7

VNIndex & HNXIndex



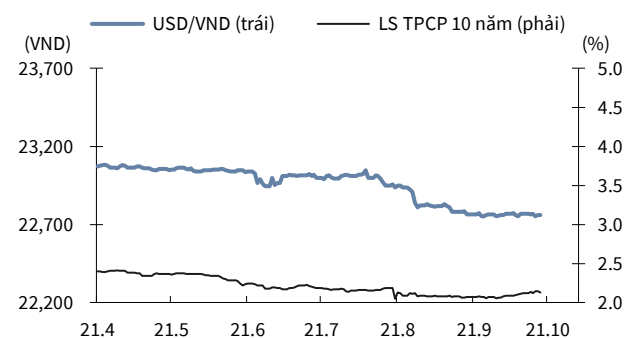
Nguồn: Bloomberg, KB Securities Vietnam

Biến động nhóm ngành



Nguồn: Bloomberg, KB Securities Vietnam

USD/VND & lợi suất trái phiếu chính phủ 10 năm



Nguồn: Bloomberg, KB Securities Vietnam

Giá trị mua ròng khối ngoại lũy kế 3 tháng



Nguồn: FiinPro, KB Securities Vietnam

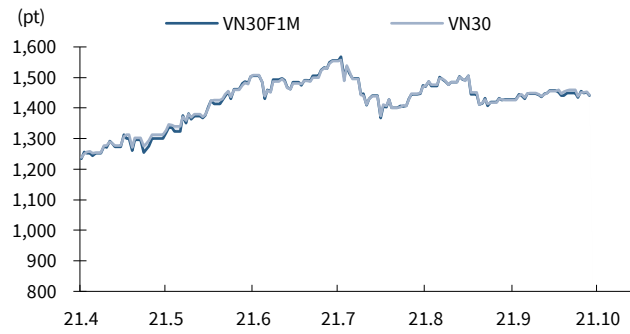
Hợp đồng tương lai/Quỹ ETF

VN30	1,441.83 (-0.82%)
VN30F1M	1,441.0 (-0.76%)
Mở cửa	1,441.0
Cao nhất	1,446.5
Thấp nhất	1,436.0

Các HĐTL đồng loạt giảm điểm trong phiên giao dịch hôm nay tương ứng với diễn biến của thị trường cơ sở. Chênh lệch F2110 và VN30 mở cửa ở mức -1.76 điểm, sau đó biến động với biên độ âm và giảm xuống mức thấp nhất ngày ở -12.46 điểm và đóng cửa ở mức -0.83 điểm. NĐTNN bán ròng trong phiên hôm nay với thanh khoản không thay đổi.

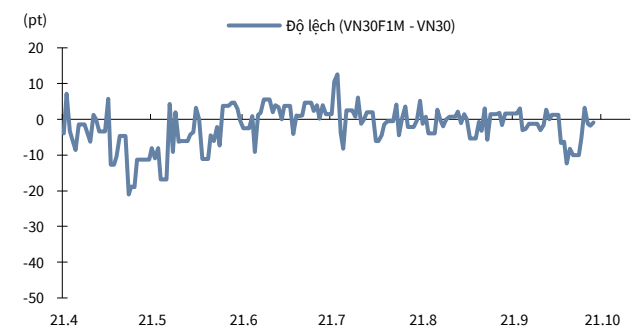
KLGD (HĐ)	180,515 (-2.0%)
------------------	------------------------

HĐTL VN30F1M & VN30



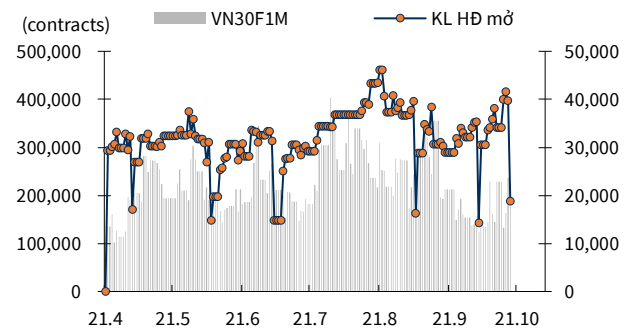
Nguồn: Bloomberg, KB Securities Vietnam

Độ lệch HĐTL VN30F1M so với VN30



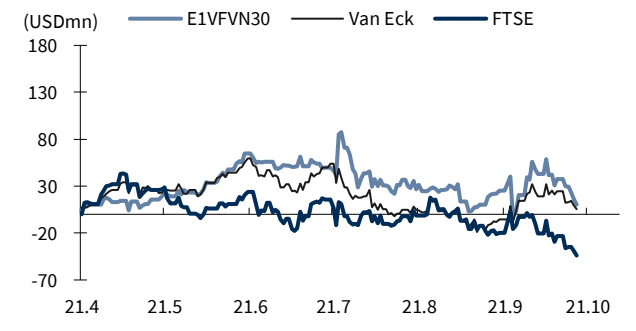
Nguồn: Bloomberg, KB Securities Vietnam

KLGD HĐTL VN30F1M & KL hợp đồng mở



Nguồn: Bloomberg, KB Securities Vietnam

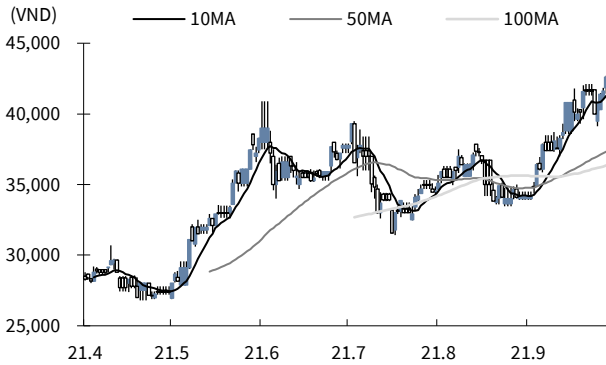
Biến động tổng tài sản các quỹ ETFs lớn



Nguồn: FiinPro, KB Securities Vietnam

Thông tin doanh nghiệp

Ngân hàng TMCP Tiên Phong (TPB)

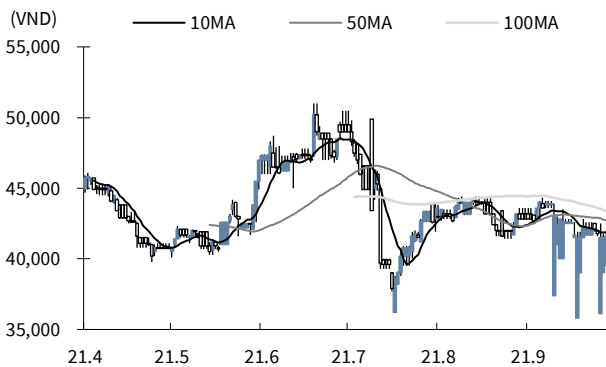


Nguồn: Bloomberg, KB Securities Vietnam

- TPB tăng 2.4% lên 42,600 VND/cp

- Sở giao dịch chứng khoán TP HCM (HoSE) thông báo 5 doanh nghiệp liên quan đến SoftBank đăng kí mua 28.4 triệu cổ phiếu TPB để nâng sở hữu tại TPBank lên hơn 22% vốn. Các giao dịch dự kiến thực hiện từ ngày 5/10 đến 3/11 theo phương thức khớp lệnh và thỏa thuận.

Tổng Công ty Máy động lực và máy nông nghiệp Việt Nam – CTCP (VEA)



Nguồn: Bloomberg, KB Securities Vietnam

- VEA tăng 0.2% lên 41,600 VND/cp

- Tổng công ty máy động lực và máy nông nghiệp Việt Nam công bố dùng toàn bộ lợi nhuận chưa phân phối còn lại năm 2020 theo ý kiến Bộ Công Thương để chia cổ tức tiền mặt với tỷ lệ 4.627%, tương ứng 1 cổ phiếu được nhận 462.7 đồng. Ngày 13/10 đăng ký cuối cùng lập danh sách cổ đông trả cổ tức và ngày thanh toán 15/11.

Quan điểm kỹ thuật

Xu hướng & Hành động

Thị trường cơ sở – Chỉ số VNIndex



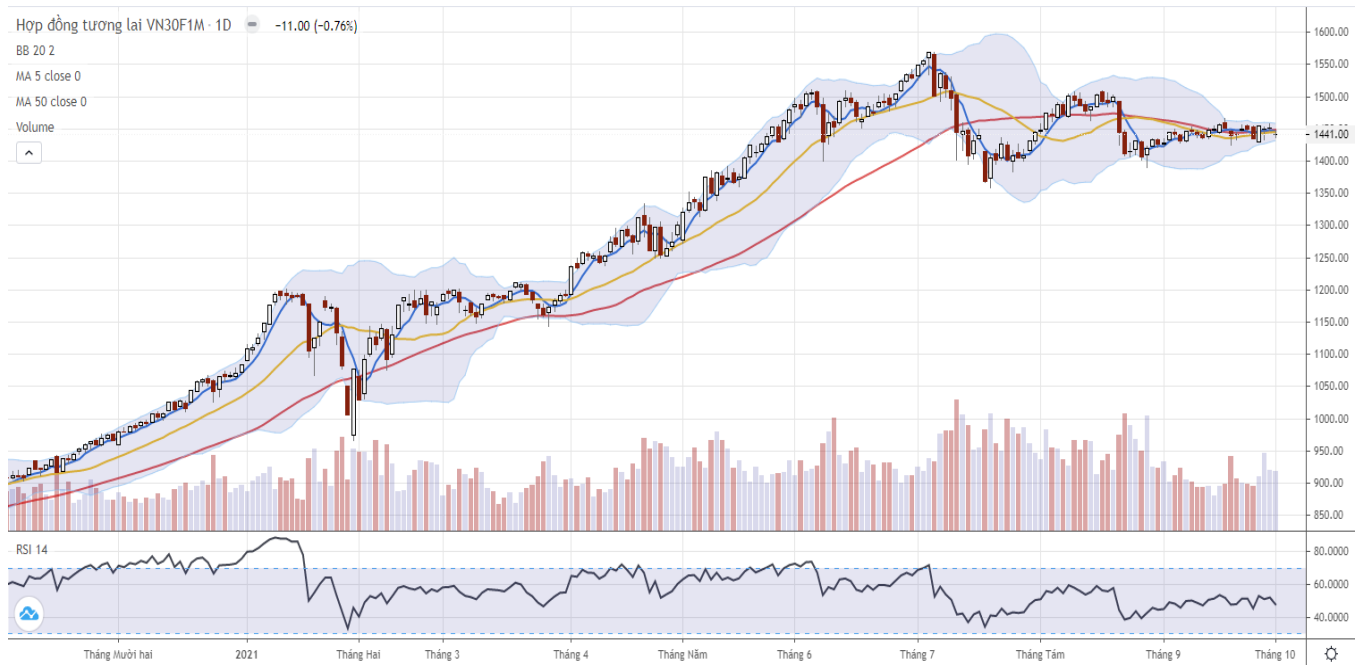
Nguồn : Trading View, KB Securities Vietnam

- Sau nhịp hồi phục bất thành đầu phiên, VNIndex đảo chiều giảm điểm với biên độ mở rộng về cuối phiên.
- Chỉ số tiếp tục kéo dài chuỗi đi ngang và hiện đang vận động tại điểm giữa của mô hình, sát vùng hỗ trợ gần quanh 1330 (+5), tương ứng với ngưỡng Fibonacci Retracement 50% giao với MA100. Mặc dù khả năng quay xuống cận dưới, tại vùng hỗ trợ mạnh 130x vẫn để ngỏ, nhưng chúng tôi tiếp tục nghiêng về khả năng bứt phá thành công của VNIndex, sau khi hoàn tất nhịp điều chỉnh tích lũy này.
- NĐT được khuyến nghị nắm giữ vị thế trung hạn và chỉ kê mua lại một phần vị thế trading ở vùng giá thấp trong các nhịp điều chỉnh về lại hỗ trợ.

Chỉ số VN30



Thị trường phái sinh – Hợp đồng tương lai VN30F1M (F1)



Nguồn : Trading View, KB Securities Vietnam

Ngưỡng trong phiên

Kháng cự xa: 1457 - 1462

Kháng cự gần: 1448 - 1453

Hỗ trợ gần: 1435 - 1438

Hỗ trợ xa: 1418 - 1423

— Sau nhịp mở gap giảm điểm đầu phiên, F1 vận động giằng co dưới ngưỡng tham chiếu trong biên độ hẹp.

— Chỉ số hiện đang vận động tại điểm giữa của mô hình tam giác đi ngang, sát vùng hỗ trợ gần 1435-1438. Mặc dù khả năng quay xuống cận dưới, tại vùng hỗ trợ mạnh 141x vẫn để ngỏ, nhưng chúng tôi tiếp tục nghiêng về khả năng bứt phá thành công của F1, sau khi hoàn tất nhịp điều chỉnh tích lũy này.

— Chiến lược giao dịch trong phiên: Tiếp tục ưu tiên mở vị thế LONG tại các vùng hỗ trợ nhưng chốt ngắn và đặt điểm dừng lỗ chặt.

— Chiến lược giao dịch qua đêm: Nằm giữ vị thế qua đêm đã mở, tạm đóng khi đánh mất hỗ trợ gần nhưng kê mua trở lại tại vùng hỗ trợ xa.

Lưu ý: Mức dừng lỗ áp dụng cho các vị thế trong phiên là 2 điểm và qua đêm là 5 điểm. Tùy vào khẩu vị rủi ro và diễn biến thực tế, NĐT có thể cần điều chỉnh tăng giảm nhẹ các mức này.

KBSV danh mục đầu tư mẫu

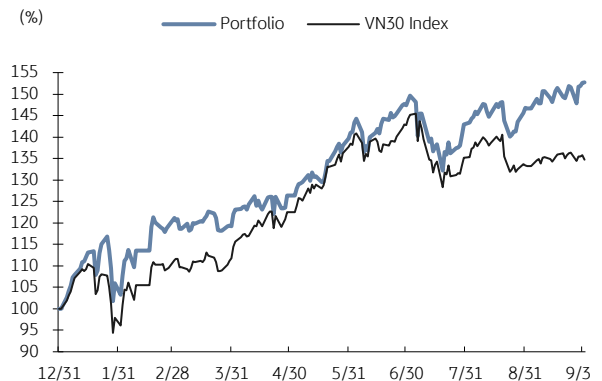
Khối phân tích KBSV

Phương pháp tiếp cận:

- Danh mục tập hợp các cổ phiếu tiềm năng nhất được KBSV nghiên cứu và khuyến nghị nắm giữ trong 3 tháng tới với mục đích mang lại hiệu suất vượt trội so với chỉ số VN30.
- Ngưỡng cắt lỗ tại -15%
- Luôn duy trì 100% danh mục là cổ phiếu (có thể bao gồm CCQ ETF) với trọng số được phân bổ đều (tỷ trọng cổ phiếu trong danh mục được điều chỉnh hàng tháng).

	VN30 Index	Master Portfolio
Tăng trong phiên	-0.82%	0.07%
Tăng lũy kế (YTD)	34.65%	52.72%

So sánh hiệu suất với VN30 Index



Danh mục đầu tư mẫu cho NĐT trong nước

Mã CP	Ngày khuyến nghị	Giá đóng cửa 01/10/2021	Tăng/giảm trong phiên (%)	Tăng/giảm lũy kế (%)	Điểm nhấn đầu tư
Mobile World (MWG)	09/08/2019	126,200	-1.3%	65.4%	- MWG đã tối ưu hóa doanh thu cho chuỗi cửa ĐMX và TGDD - BHX dự kiến sớm đạt điểm hòa vốn tại cửa hàng và trung tâm phân phối - Về dài hạn, BHX đặt mục tiêu năm 10-15% thị trường bán lẻ thực phẩm
Nam Long Invest (NLG)	03/06/2019	41,300	-1.5%	71.5%	- NLG dẫn đầu trong phát triển nhà ở phân khúc trung cấp và vừa túi tiền - Tình tài chính lành mạnh với tỷ lệ nợ vay thấp
Phu Nhuận Jewelry (PNJ)	22/03/2019	99,000	0.3%	28.8%	- Tăng trưởng doanh số bán lẻ trang sức vẫn duy trì ở mức cao - PNJ hội tụ đủ điều kiện để thành công trên thị trường đồng hồ đeo tay - Hoạt động kinh doanh cốt lõi tăng trưởng trở lại sau sự cố "ERP"
Military Bank (MBB)	18/12/2018	27,450	-1.4%	121.3%	- NFI tăng trưởng mạnh mẽ từ dịch vụ bảo hiểm (thông qua MIC) - Tỷ lệ CASA cao và việc gia tăng cho vay bán lẻ cải thiện NIM - Mcredit vẫn đang được đặt nhiều kỳ vọng với lợi thế huy động vốn
Refrig Elec Eng (REE)	11/10/2018	65,900	1.1%	91.8%	- Mảng cho thuê văn phòng đem lại dòng tiền ổn định cho REE - Đầu tư chiến lược vào ngành tiện ích đem về dòng cổ tức ổn định dài hạn
FPT Corp (FPT)	06/09/2018	92,900	-0.1%	219.5%	- Hoạt động xuất khẩu phần mềm đang tăng trưởng mạnh - Mảng viễn thông dự kiến duy trì ổn định tăng trưởng 15% - Dự kiến FPT có thể duy trì tốc độ tăng trưởng lợi nhuận trên 20% hết 2020
Vietin Bank (CTG)	31/01/2020	29,750	-2.1%	60.8%	- Kết quả kinh doanh tăng trưởng mạnh trong năm 2019 - Kỳ vọng vào việc tăng vốn sẽ diễn ra mạnh mẽ trong năm 2020 - Chất lượng tài sản được cải thiện mạnh
PV Gas (GAS)	11/12/2020	103,500	6.7%	32.2%	- Hưởng lợi từ nhu cầu LNG tăng cao trước tình trạng thiếu hụt của ngành điện - Thông tin về vaccine, OPEC+ trì hoãn nâng sản lượng hỗ trợ giá dầu - Kỳ vọng việc xây dựng cảng LNG Thị Vải được đẩy mạnh
Hoa Phat Group (HPG)	04/12/2019	53,400	0.9%	265.4%	- Sản lượng tiêu thụ thép bắt đầu hồi phục trở lại - Giá thép xây dựng có tín hiệu bắt đầu xu hướng hồi phục - Công suất tăng thêm từ dự án Dung Quất giúp HPG mở rộng thị phần.
Kinhbanc City Development (KBC)	09/03/2020	42,700	-1.8%	217.5%	- Giá bán khu đô thị Trảng Duệ cao hơn kỳ vọng - Hưởng lợi từ các Hiệp định thương mại tự do, đặc biệt là EVFTA - Covid-19 đẩy nhanh quá trình chuyển dịch nhà máy khỏi Trung Quốc

Nguồn: Bloomberg, KB Securities Vietnam

Thống kê thị trường

HSX – Top 5 cổ phiếu mua/bán ròng khối ngoại

Mã	Thay đổi (%)	Sở hữu nước ngoài (%)	Mua ròng (Tỷ VND)
VNM	0.2%	54.7%	53.8
DCM	6.6%	2.7%	32.2
GAS	6.7%	2.5%	27.1
FUEVFNVD	-2.5%	98.3%	19.8
PNJ	0.3%	48.3%	14.1

Mã	Thay đổi (%)	Sở hữu nước ngoài (%)	Bán ròng (Tỷ VND)
MSN	-1.8%	32.4%	-103.1
VCB	-1.3%	23.6%	-242.9
VHM	-1.7%	22.9%	-233.5
VIC	-0.3%	13.9%	-255.8
VRE	-3.1%	29.7%	-117.9

Nguồn: FiinPro, KB Securities Vietnam

HNX – Top 5 cổ phiếu mua/bán ròng khối ngoại

Ticker	Thay đổi (%)	Sở hữu nước ngoài (%)	Mua ròng (Tỷ VND)
THD	-0.7%	1.7%	2.7
MBG	5.7%	0.2%	1.5
PVI	-4.7%	55.0%	0.8
SHB	-1.9%	4.0%	0.8
NDN	-1.0%	0.6%	0.5

Ticker	Thay đổi (%)	Sở hữu nước ngoài (%)	Bán ròng (Tỷ VND)
IDJ	0.9%	1.9%	-2.4
PGS	9.8%	2.5%	-2.2
APS	6.2%	1.2%	-0.6
PSD	9.9%	0.7%	-0.5
SD5	1.7%	3.3%	-0.5

Nguồn: FiinPro, KB Securities Vietnam

Nhóm ngành – Top 5 nhóm ngành tăng/giảm trong tuần

5 ngành diễn biến tích cực nhất	Thay đổi (%)	Mã tiêu biểu
Điện, nước & xăng dầu khí đốt	10.2%	GAS, POW
Dầu khí	4.7%	PLX, PVD
Tài nguyên Cơ bản	4.1%	HPG, HSG
Hàng cá nhân & Gia dụng	3.6%	PNJ, MSH
Hóa chất	0.6%	DCM, DGC

5 ngành diễn biến tiêu cực nhất	Thay đổi (%)	Mã tiêu biểu
Dịch vụ tài chính	-5.5%	SSI, VCI
Ngân hàng	-3.9%	VCB, CTG
Truyền thông	-3.6%	YEG, ADG
Bán lẻ	-2.3%	MWG, ABS
Y tế	-1.9%	DHG, DCL

Nguồn: FiinPro, KB Securities Vietnam

Nhóm ngành – Top 5 tăng/giảm trong tháng

5 ngành diễn biến tích cực nhất	Thay đổi (%)	Mã tiêu biểu
Bán lẻ	14.8%	MWG, DGW
Điện, nước & xăng dầu khí đốt	11.8%	GAS, PGD
Tài nguyên Cơ bản	8.6%	HPG, HSG
Du lịch và Giải trí	8.3%	HVN, VJC
Hàng cá nhân & Gia dụng	8.1%	PNJ, RAL

5 ngành diễn biến tiêu cực nhất	Thay đổi (%)	Mã tiêu biểu
Y tế	-6.2%	DHG, VMD
Dịch vụ tài chính	-5.0%	SSI, FIT
Truyền thông	-4.7%	ADG, YEG
Bất động sản	-4.4%	VIC, VHM
Hàng & Dịch vụ Công nghiệp	-3.3%	LGC, APH

Nguồn: FiinPro, KB Securities Vietnam

Việt Nam – Cổ phiếu tiêu biểu

Ngành	Mã	Tên công ty	Giá bán	Vốn hóa thị trường (VND tỷ, USD Mn)	GTGD (VND tỷ, USD Mn)	Room còn lại (%,-1d)	P/E (X)		EPS CAGR (%)	ROE (%)		P/B (X)		Biến động (%)			
							20E	21E		20E	21E	20E	21E	1D	1W	1M	YTD
Bất Động Sản	VIC	VINGROUP JSC	97,778	372,067 (16,170)	282,997 (12.4)	22.5	58.3	56.0	14.7	4.1	5.7	3.6	3.4	-0.3	0.8	-6.8	-8.8
	VHM	VINHOMES JSC	79,385	339,478 (14,753)	831,723 (36.5)	26.6	9.6	9.0	35.9	32.1	27.1	2.8	2.1	-1.7	-3.3	-6.4	11.8
	VRE	VINCOM RETAIL JS	34,850	79,190 (3,442)	149,440 (6.6)	17.8	25.5	17.7	-7.6	6.8	10.4	2.2	2.1	-3.1	-1.1	1.1	-10.2
	NVL	NO VA LAND INVES	60,068	86,712 (3,768)	212,469 (9.3)	31.3	35.2	18.8	6.7	19.4	17.4	4.3	3.4	0.0	-1.0	-2.6	112.1
	KDH	KHANG DIEN HOUSE	31,182	19,167 (833)	106,146 (4.7)	11.6	24.6	18.2	18.0	12.3	14.4	2.8	2.4	-0.7	-1.7	5.1	55.1
DXG	DAT XANH GROUP	21,130	12,594 (547)	81,529 (3.6)	13.9	10.7	7.9	-	16.3	18.5	1.6	1.3	-1.6	-4.3	-2.2	35.5	
Ngân hàng	VCB	BANK FOR FOREIGN	102,000	378,305 (16,441)	84,496 (3.7)	6.3	18.1	14.2	11.7	19.7	20.1	3.1	2.5	-1.3	-3.6	-3.5	-2.0
	BID	BANK FOR INVESTM	43,400	174,556 (7,586)	54,694 (2.4)	12.7	16.8	11.9	-5.3	13.2	16.8	1.8	1.7	-1.6	-2.3	-0.5	-19.0
	TCB	VIETNAM TECHNOLO	38,900	136,341 (5,925)	379,945 (16.7)	0.0	10.2	8.5	14.3	20.4	20.2	1.9	1.5	-1.2	-3.2	1.4	55.6
	CTG	VIETNAM JS COMM	28,512	137,021 (5,955)	272,353 (12.0)	1.4	10.4	7.8	61.1	18.3	20.5	1.3	1.1	-2.1	-6.2	-7.2	11.1
	VPB	VIETNAM PROSPERI	41,300	101,381 (4,406)	455,195 (20.0)	0.0	12.4	10.5	18.8	22.9	16.6	1.9	1.6	-3.0	-4.6	3.9	96.6
	MBB	MILITARY COMMERC	19,407	73,327 (3,187)	344,943 (15.2)	0.0	8.5	7.0	14.6	22.1	22.3	1.5	1.3	-1.4	-4.4	-1.6	62.6
	HDB	HDBANK	20,400	40,641 (1,766)	56,072 (2.5)	4.2	9.1	7.9	23.3	22.2	21.5	1.7	-	-2.2	-2.5	-3.1	30.8
	STB	SACOMBANK	18,600	33,548 (1,458)	339,332 (14.9)	14.0	17.0	12.5	26.5	10.3	12.6	-	-	-3.9	-7.7	-9.2	46.2
	TPB	TIEN PHONG COMME	27,850	28,732 (1,249)	318,631 (14.0)	0.0	9.9	8.3	37.5	22.6	20.3	1.9	1.6	2.4	2.4	24.6	59.0
EIB	VIETNAM EXPORT-I	18,500	22,745 (988)	10,632 (0.5)	0.2	-	-	27.3	-	-	-	-	-3.2	-5.0	-8.8	18.7	
Bảo hiểm	BVH	BAO VIET HOLDING	61,900	45,950 (1,997)	81,310 (3.6)	21.0	26.0	23.5	15.8	8.2	8.6	2.0	1.9	-0.9	-1.5	1.9	-12.3
	BMI	BAOMINH INSURANC	22,250	2,439 (106)	34,378 (1.5)	14.2	16.8	17.3	9.1	12.0	12.0	1.9	1.7	-1.3	3.3	16.6	58.2
Chứng khoán	SSI	SSI SECURITIES C	21,998	19,947 (867)	481,193 (21.1)	55.4	15.0	13.5	-3.2	17.3	17.7	-	-	-3.6	-6.2	-3.0	79.3
	VCI	VIET CAPITAL SEC	27,500	9,108 (396)	300,094 (13.2)	71.9	-	-	-4.0	-	-	-	-	-3.0	-7.7	-4.2	98.3
	HCM	HO CHI MINH CITY	29,200	8,907 (387)	248,547 (10.9)	52.4	-	-	-25.5	-	-	-	-	-2.9	-7.3	-8.0	60.8
	VND	VNDIRECT SECURIT	17,211	5,734 (249)	374,147 (16.4)	27.2	10.8	18.3	36.3	-	-	3.6	3.3	-2.9	-5.9	-2.2	163.6
Hàng tiêu dùng thiết yếu	VNM	VIET NAM DAIRY P	109,000	227,805 (9,900)	328,885 (14.4)	42.1	18.9	17.5	4.0	32.7	33.9	5.8	5.5	0.2	-1.0	1.9	-17.5
	SAB	SAIGON BEER ALCO	192,500	123,447 (5,365)	32,072 (1.4)	36.9	21.1	17.7	7.3	23.0	24.2	4.3	3.8	-1.4	-3.6	3.7	-20.9
	MSN	MASAN GROUP CORP	95,100	111,712 (4,855)	188,987 (8.3)	16.5	49.7	28.2	-51.9	17.5	22.8	8.5	6.6	-1.8	-1.7	5.0	57.5
HNG	HOANG ANH GIA LA	12,450	13,801 (600)	56,989 (2.5)	48.8	-	-	-	-	-	-	-	-1.7	-7.8	0.3	-51.2	
Công nghiệp (vận tải)	VJC	VIETJET AVIATION	131,800	69,042 (3,001)	110,750 (4.9)	11.0	-	36.1	-88.5	0.4	16.2	-	-	0.7	3.0	2.6	3.0
	GMD	GEMADEPT CORP	33,100	9,976 (434)	155,680 (6.8)	10.8	27.8	19.0	-57.0	9.6	13.0	2.4	2.2	-1.8	-0.6	-8.1	49.4
	CII	HO CHI MINH CITY	22,600	5,398 (235)	59,729 (2.6)	38.4	24.3	13.0	65.7	4.7	7.5	-	-	4.2	6.3	1.6	-13.6
Công nghiệp (Tư bản)	ROS	FLC FAROS CONSTR	3,670	2,083 (091)	69,558 (3.1)	46.4	-	-	-92.4	-	-	-	-	-0.4	-6.8	5.4	106.7
	GEX	GELEX GROUP JSC	17,224	10,411 (452)	178,794 (7.9)	37.7	-	-	-13.2	12.1	12.7	-	-	-0.4	-2.5	-5.2	28.2
	CTD	COTECCONS CONSTR	73,200	5,438 (236)	17,557 (0.8)	3.6	103.1	26.7	-52.4	0.6	2.3	0.6	0.6	-1.2	-1.6	-3.9	-13.4
	REE	REE	59,600	18,419 (800)	61,778 (2.7)	0.0	12.4	10.4	-4.5	13.2	14.1	1.5	1.5	1.1	1.1	-0.9	34.6

Nguồn: Bloomberg, KB Securities Vietnam

Việt Nam – Cổ phiếu tiêu biểu

Ngành	Mã	Tên công ty	Giá bán	Vốn hóa thị trường (VND tỷ, USD mn)	GTGD (VND triệu, USD mn)	Room còn lại (%,-1d)	P/E (X)		EPS CAGR (%)	ROE (%)		P/B (X)		Biến động (%)			
							20E	21E		20E	21E	20E	21E	1D	1W	1M	YTD
Tiện ích	GAS	PETROVIETNAM GAS	90,100	172,447 (7,494)	122,810 (5.4)	46.1	22.1	18.1	-17.5	18.4	20.6	3.9	3.6	6.7	13.7	16.8	19.5
	NT2	PETROVIETNAM NHO	22,850	6,578 (286)	24,079 (1.1)	31.4	15.3	11.4	-10.5	11.1	13.6	1.4	1.5	0.0	-1.9	-6.2	-16.3
	PPC	PHA LAI THERMAL	26,200	8,400 (365)	15,410 (0.7)	34.1	17.8	10.6	-5.1	7.9	13.9	1.5	1.4	0.0	-2.5	-6.3	-6.1
Nguyên vật liệu	HPG	HOA PHAT GRP JSC	32,481	145,287 (6,314)	1,374,148 (60.4)	18.0	7.7	7.4	21.9	40.0	30.4	2.5	1.9	0.9	5.1	8.5	73.9
	DPM	PETROVIETNAM FER	17,400	6,809 (286)	207,594 (9.1)	36.5	13.8	20.5	-0.5	13.8	8.9	1.7	1.6	3.5	10.4	1.6	102.7
	DCM	PETRO CA MAU FER	13,650	7,226 (314)	113,900 (5.0)	46.5	18.5	17.7	-4.5	12.7	12.6	2.2	2.0	6.6	16.5	8.5	101.4
	HSG	HOA SEN GROUP	22,636	11,063 (481)	617,302 (27.1)	38.9	5.5	7.6	67.9	47.9	25.6	2.1	1.7	0.5	3.0	16.7	132.2
	AAA	AN PHAT BIOPLAST	12,864	3,138 (136)	95,357 (4.2)	97.2	-	-	17.2	-	-	-	-	-1.0	-4.6	-4.0	18.8
Năng lượng	PLX	VIETNAM NATIONAL	56,100	68,375 (2,972)	59,890 (2.6)	4.6	17.7	15.5	-51.0	16.0	16.1	-	-	0.6	3.8	2.2	-4.9
	PVD	PETROVIETNAM DRI	23,400	9,854 (428)	178,996 (7.9)	39.9	276.5	37.9	-11.9	0.2	2.2	0.7	0.7	3.5	10.8	22.9	45.7
	PVT	PETROVIET TRANSP	17,900	5,793 (252)	167,680 (7.4)	35.9	10.9	10.0	1.2	14.7	13.8	1.5	1.3	0.9	2.6	0.2	66.4
Hàng tiêu dùng không thiết yếu	MWG	MOBILE WORLD INV	93,000	65,024 (2,826)	169,845 (7.5)	0.0	18.7	14.6	13.7	24.5	27.2	4.1	3.6	-1.3	-3.3	14.5	59.2
	PNJ	PHU NHUAN JEWELR	87,500	19,895 (865)	64,651 (2.8)	0.0	21.0	16.7	2.4	20.2	23.4	3.8	3.3	0.3	7.6	16.1	22.2
	YEG	YEAH1 GROUP CORP	40,300	1,261 (055)	3,020 (0.1)	70.6	-	-	-	-	-	-	-	-0.7	-5.9	-2.9	-67.1
	FRT	FPT DIGITAL RETA	28,200	2,227 (097)	101,168 (4.4)	30.3	39.2	24.4	-75.2	8.0	12.1	3.0	2.8	0.0	8.1	12.4	48.6
Chăm sóc sức khỏe	PHR	PHUOC HOA RUBBER	61,900	8,387 (365)	36,201 (1.6)	34.6	16.4	9.1	41.2	13.8	26.3	2.1	2.1	-1.7	-0.4	-2.5	-18.1
	DHG	DHG PHARMACEUTIC	100,300	13,114 (570)	4,125 (0.2)	45.4	17.7	16.7	10.7	20.3	20.3	3.4	3.1	-0.1	-3.1	-9.3	-4.0
IT	PME	PYMEPHARCO JSC	80,200	6,016 (261)	073 (0.0)	11.7	-	-	1.6	-	-	-	-	0.0	-0.6	1.9	7.8
	FPT	FPT CORP	68,000	61,301 (2,664)	171,243 (7.5)	0.0	20.6	17.5	15.5	24.3	25.3	4.4	3.9	-0.1	0.2	0.5	80.8

Nguồn: Bloomberg, KB Securities Vietnam

KHOẢ PHÂN TÍCH CÔNG TY CHỨNG KHOẢN KB VIỆT NAM

Nguyễn Xuân Bình
Giám đốc Khối Phân tích
binhnx@kbsec.com.vn

Phân tích Doanh nghiệp

Dương Đức Hiếu
Giám đốc Phân tích Doanh nghiệp
hieudd@kbsec.com.vn

Nguyễn Anh Tùng
Chuyên viên cao cấp – Tài chính & Công nghệ
tungna@kbsec.com.vn

Phạm Hoàng Bảo Nga
Chuyên viên cao cấp – Bất động sản nhà ở
ngaphb@kbsec.com.vn

Lê Anh Tùng
Chuyên viên cao cấp – Dầu Khí & Ngân hàng
tungla@kbsec.com.vn

Nguyễn Ngọc Hiếu
Chuyên viên phân tích – Năng lượng & Vật liệu xây dựng
hieunn@kbsec.com.vn

Phạm Nhật Anh
Chuyên viên phân tích – Bất động sản công nghiệp & Logistics
anhpn@kbsec.com.vn

Lương Ngọc Tuấn Dũng
Chuyên viên phân tích – Bán lẻ & Hàng tiêu dùng
dunglnt@kbsec.com.vn

Khối Phân tích
research@kbsec.com.vn

Phân tích Vĩ mô & Chiến lược đầu tư

Trần Đức Anh
Giám đốc Vĩ mô & Chiến lược Đầu tư
anhtd@kbsec.com.vn

Lê Hạnh Quyên
Chuyên viên phân tích – Vĩ mô & Ngân hàng
quyenlh@kbsec.com.vn

Thái Hữu Công
Chuyên viên phân tích – Chiến lược, Mid cap & Semi bluechips
congth@kbsec.com.vn

Trần Thị Phương Anh
Chuyên viên phân tích – Chiến lược, Mid cap & Semi bluechips
anhhttp@kbsec.com.vn

Bộ phận Hỗ trợ

Nguyễn Cẩm Thơ
Chuyên viên hỗ trợ
thonc@kbsec.com.vn

Nguyễn Thị Hương
Chuyên viên hỗ trợ
huongnt3@kbsec.com.vn

CTCP CHỨNG KHOÁN KB VIỆT NAM (KBSV)

Trụ sở chính:

Địa chỉ: Tầng G, tầng M, tầng 2 và 7, Tòa nhà Sky City số 88 Láng Hạ, Đống Đa, Hà Nội
Điện thoại: (+84) 24 7303 5333 - Fax: (+84) 24 3776 5928

Chi nhánh Hà Nội:

Địa chỉ: Tầng 1, Tòa nhà VP, số 5 Điện Biên Phủ, Quận Ba Đình, Hà Nội
Điện thoại: (+84) 24 7305 3335 - Fax: (+84) 24 3822 3131

Chi nhánh Hồ Chí Minh:

Địa chỉ: Tầng 2, TNR Tower Nguyễn Công Trứ, 180-192 Nguyễn Trứ, Q1, TP Hồ Chí Minh
Điện thoại: (+84) 28 7303 5333 - Fax: (+84) 28 3914 1969

Chi nhánh Sài Gòn:

Địa chỉ: Tầng 1, Saigon Trade Center, 37 Tôn Đức Thắng, Phường Bến Nghé, Q1, Hồ Chí Minh
Điện thoại: (+84) 28 7306 3338 - Fax: (+84) 28 3910 1611

LIÊN HỆ

Trung Tâm Khách hàng Tổ chức: (+84) 28 7303 5333 – Ext: 2656
Trung Tâm Khách hàng Cá nhân: (+84) 24 7303 5333 – Ext: 2276
Email: ccc@kbsec.com.vn
Website: www.kbsec.com.vn

Hệ thống khuyến nghị

Hệ thống khuyến nghị đầu tư cổ phiếu

(dựa trên kỳ vọng tăng giá tuyệt đối trong 6 tháng tới)

Mua:	Nắm giữ:	Bán:
+15% hoặc cao hơn	trong khoảng +15% và -15%	-15% hoặc thấp hơn

Hệ thống khuyến nghị đầu tư ngành

(dựa trên kỳ vọng tăng giá tuyệt đối trong 6 tháng tới)

Khả quan:	Trung lập:	Kém khả quan:
Vượt trội hơn thị trường	Phù hợp thị trường	Kém hơn thị trường

Ý kiến trong báo cáo này phản ánh đánh giá chuyên môn của (các) chuyên viên phân tích kể từ ngày phát hành và dựa trên thông tin và dữ liệu thu được từ các nguồn mà KBSV cho là đáng tin cậy. KBSV không tuyên bố rằng thông tin và dữ liệu là chính xác hoặc đầy đủ và các quan điểm được trình bày trong báo cáo này có thể thay đổi mà không cần thông báo trước. Khách hàng nên độc lập xem xét các trường hợp và mục tiêu cụ thể của riêng mình và tự chịu trách nhiệm về các quyết định đầu tư của mình và chúng tôi sẽ không có trách nhiệm đối với các khoản đầu tư hoặc kết quả của chúng. Những tài liệu này là bản quyền của KBSV và không được sao chép, phân phối lại hoặc sửa đổi mà không có sự đồng ý trước bằng văn bản của KBSV. Nhận xét và quan điểm trong báo cáo này có tính chất chung và chỉ nhằm mục đích tham khảo và không được phép sử dụng cho bất kỳ mục đích nào khác.